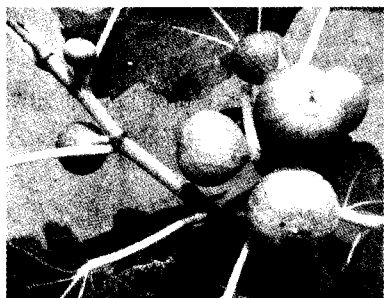


# 无花果小拱棚地膜扦插育苗技术



无花果属桑科，榕属多年生落叶果树，食用部分为总花托变态花序，花隐藏于囊状总花托内，不能从外面看到，故名无花果。无花果味甜多汁，富含多种易吸收的糖类、酶类及多种氨基酸、维生素、矿物质和丰富钙质，具有特殊香气，是老少皆宜的优稀果品，在我国北纬40度以南，冬季极端最低温高于-15℃的地区都可栽培。无花果不仅营养丰富，而且具有很高的药用价值，据近年来科研文献报道，无花果性平味甘，具有清热、解毒、润肠、利尿止泻和抗癌的功效，对增强机体免疫力有一定作用。

无花果生长喜光、喜肥、喜温暖干燥的环境条件，根系发达，耐干旱，枝干光洁，叶碧绿肥大，抗病力强，树形美观，果实成熟期先后可达60~80天，特别适合房前屋后及庭院栽培。

无花果繁殖以扦插繁殖、根颈部分蘖繁殖和高空压条繁殖为主，实践证明，无花果“地膜+小拱棚”

扦插育苗，繁殖快，苗木生长迅速、健壮，适合大规模生产使用。现将“无花果“地膜+小拱棚”扦插育苗的技术要点总结介绍如下：

1.选地作畦。扦插用地宜选择采光、通风条件好，土质松软，无杂草，土壤微生物少，排灌方便的地块（菜园地不宜使用），将选好的地块深翻25~30厘米，以宽1.2米，高15厘米作畦平整，于扦插前两天每平方米用2~4克敌克松600~1000倍液或50%多菌灵可湿性粉剂500~800倍液灌畦后全畦用薄膜覆盖备用。

2.插条剪裁及处理。无花果常用硬枝扦插，可结合冬季修剪（冬末春初萌芽前），选择生长健壮，充分成熟，芽眼饱满，没有病虫害的一年生枝作插条使用，而生长过旺，髓部大，节间长，芽眼瘪小的枝条不宜使用。剪取插条时，顶芽一定要选择饱满的好芽，在插条上端距顶芽2厘米左右处剪裁，下端则紧靠节下剪裁成马耳形。剪好的插条50条一组顶端朝上捆好，基部用100~200毫克/千克萘乙酸或25~50毫克/千克吲哚丁酸溶液浸12~24小时后取出即可扦插。

3.扦插。将枝条基部截口朝上以45度角刺破畦面薄膜插入苗床，注意顶端芽朝上，扦插规格以10×15厘米或15×20厘米为宜，扦插

后即将水灌透，使苗床土与插条充分接合紧密。插条顶端用油漆涂抹，以利保持插条水分。

4.支拱棚。扦插完成后，用长1.8米，宽2厘米左右的竹片（或其它适宜材料），两端削尖，按25~30厘米的间距将两端插入苗畦两侧，顶上覆膜，四周用土压实，形成拱高45~50厘米的小拱棚。拱棚上再以遮荫网覆盖（也可以用稻草或带叶的树枝覆盖）。

5.管理。①注意保持拱棚内的湿度，一般每2~3天揭开拱膜的一侧浇水一次，浇水量视畦内土壤湿度而定。由于畦面地膜具有很好的保水性，每次浇水不宜过多。

②白天温度较高时，应将拱棚两端薄膜揭开通风。

③插条一般10~15天陆续开始萌芽，萌芽后注意防虫。待插条80%长出4~6片叶片时，可逐渐减少遮荫时间，同时注意抹除多余萌蘖。

④苗高25~30厘米时即可拆除小拱棚，并视生长情况每5~7天用2‰~5‰的磷酸二氢钾作叶面追肥或灌根追肥。

6.出苗。苗高（地上部分）达到70~90厘米，基部直径1~1.5厘米即可将苗木出圃移栽。

655199 云南省马龙县通泉镇 农技服务中心 刘所琼

（接上页）门口张贴一张广告，每个乡镇学生都在3000名以上，几天就可以收回投资。家庭购买一部，为你的孩子打开宇宙之窗，使你的孩子学到天文知识，了解太空真面目。千元投资，终身受益。无风险的投资，高利润的回报，购一部天文望远镜发月亮财！敬请致富无门者，抓住机遇，天文望远镜是您早日致富的产品。本刊独家代理商荣欣广告（项目中心）推荐项目，真实可靠，敬请放心联系！详情请登陆网站：[www.rxgg.cn](http://www.rxgg.cn) 查看。地址：（030006）太原师范学院50号 陶红强 农行账号：95599 8090 03447 23219 项目咨询电话：0351-3869353

**购天文望远镜发月亮财**